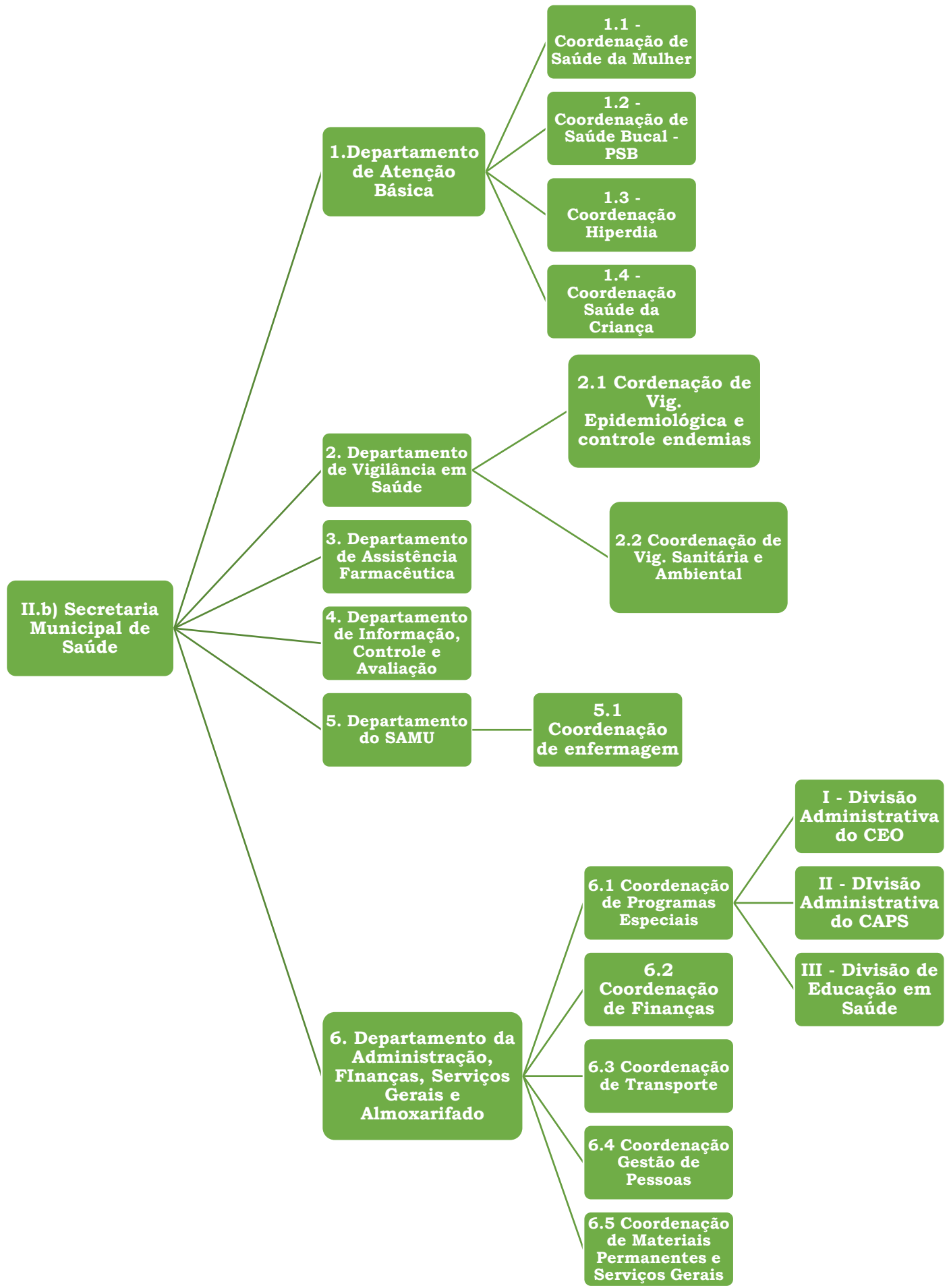


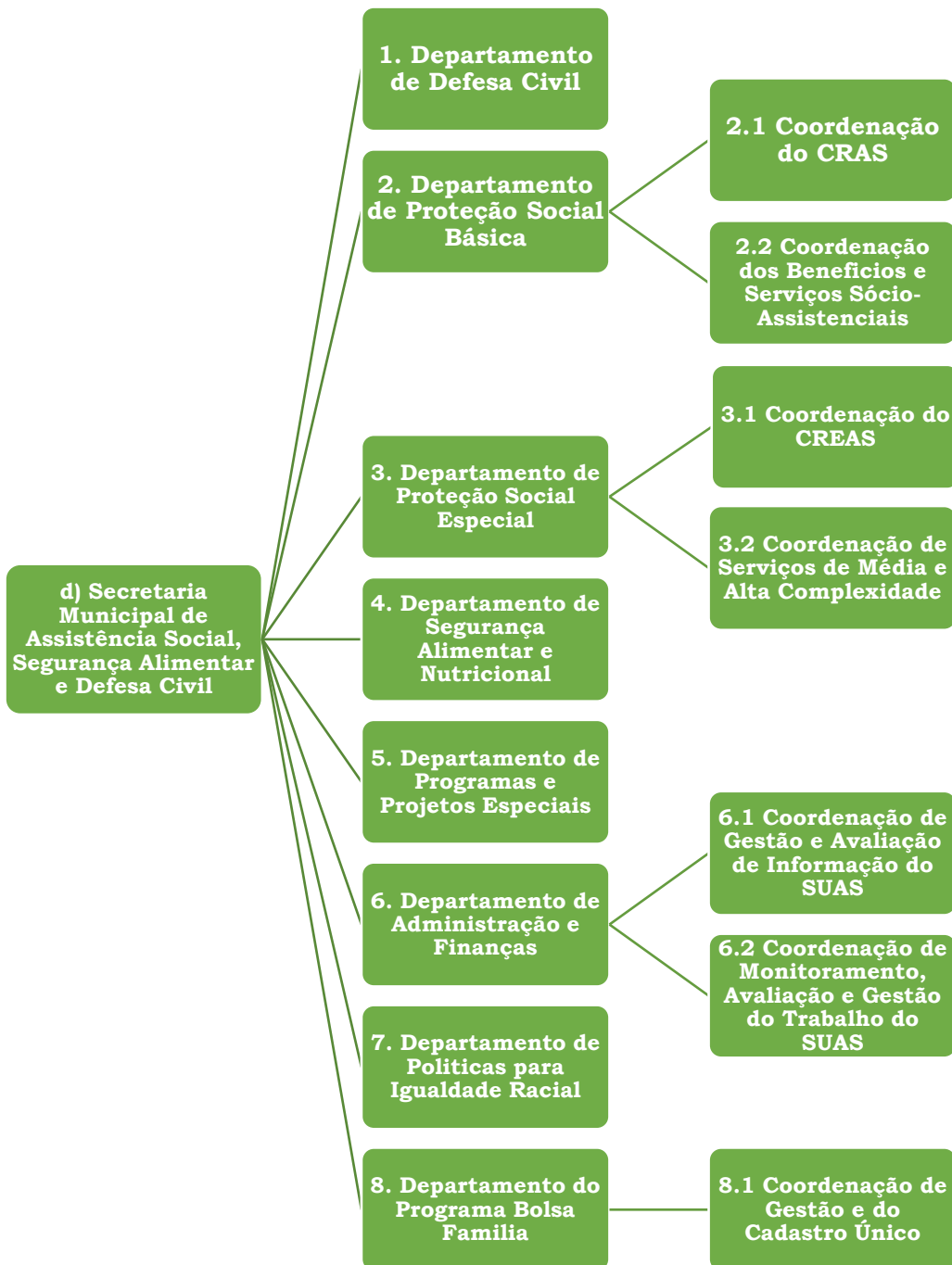
c) Secretaria Municipal de Finanças

- 1. Departamento de execução Orçamentária**
- 2. Departamento de Contabilidade e Orçamento**
- 3. Departamento de Cadastro, Fiscalização e Arrecadação Tributária**

II.2.a) Secretaria municipal de Educação

- 1. Departamento pedagógico**
 - 1.1 Coordenação de Educação Infantil**
 - 1.2 Coordenação de Ensino Fundamental**
 - 1.3 Cordenação de Supervisão Escolar**
 - 1.4 Cordenação de Bibliotecas Publicas**
 - 1.5 Cordenação do EJA**
 - 1.6 Cordenação de Ensino Inclusivo**
- 2. Departamento de Organização Escolar**
 - 2.1 Coordenação de Transporte Escolar**
 - 2.2 Coordenação de Alimentação Escolar**
- 3. Departamento de Organização Escolar**
- 4. Departamento de Progrmas Especiais**
- 5. Departamento de Administração e Finanças**
 - 5.1 Cordenação de Gestão de Pessoas**
 - 5.2 Cordenação de Finanças**





**e) Secretaria
Municipal de Cultura**

**1. Departamento
de Ação,
Patrimônio e
Eventos Culturais**

**2. Departamento
de Programas e
Projetos Especiais**

**f) Secretaria
Municipal de
Esporte e Lazer**

**1. Departamento
de Unidades
Educacionais e
Praças Esportivas**

**2. Departamento
de Promoções
Esportivas, Lazer
e Recreação**

**g) Secretaria
Municipal de
Juventude**

**1. Departamentode
Articulação e
Planejamento de
Políticas para a
Juventude**

**2. Departamento de
Eventos e Projetos
Especiais**

**h) Secretaria
Municipal de
Políticas para
Mulheres**

**1. Departamento de
Articulação e
Planejamento de
Política para
Mulheres**

**2. Departamento de
Eventos, Capacitação
e Apoio à
Organização de
Mulheres**

**1.1 Coordenação de
Implantação de
Planos, Projetos,
Ações e Serviços para
Mulheres**

